

CORTE/CUT

- 1.- Blusa Pieza Delantera. 1 Corte con tela doblada
Blusa Pieza Espalda. 2 Cortes
- 2.- Mangas. 2 Cortes
- 3.- Falda Pieza Delantera. 1 Corte con tela doblada
Falda Pieza Trasera.. 2 Cortes
- 4.- Recogido del ruedo. Largo en el molde
- 5.- Chaleco Pieza Delantera. 2 Cortes
- 6.- Chaleco Pieza Espalda. 1 Corte con tela doblada
- 7.- Faldón Delantero 2 Cortes
- 8.- Faldón Trasero. 1 Corte con tela doblada

1.- Front piece blouse. 1 Cut with folded fabric
Back blouse. 2 cuts

2.- Sleeves. 2 cuts

3.- Front Skirt. 1 Cut with folded fabric

Back Skirt .. 2 Cuts

4.- Pleated. Long in the mold

5.- Front Vest. 2 cuts

6.- Back Vest. 1 Cut with folded fabric

7.- Front Skirt 2 Cuts

8.- Rear Skirt. 1 Cut with folded fabric

INSTRUCCIONES/INSTRUCTIONS

Tela: Sedas—Biostrech— Vilelas

Cierre fijo #3 (vestido) Cierre separable #5 (chaqueta)

Fabric: Silks - Biostrech— Vilelas

Fixed closure # 3 (dress) Detachable closure # 5 (jacket)

TELA Y CONSUMO/TOTAL CLOTH

Para la T-8

Vestido 1,35 mts.

Recogido del ruedo 65 cms.

Chaleco con faldón 1,20 mts

En tela de 1,50 mts. De ancho

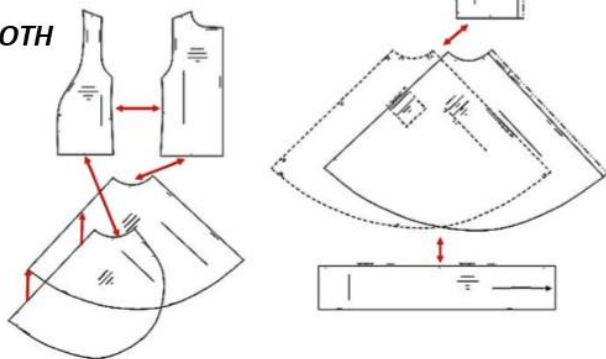
For the T-8

Dress 1.35 meters.

Collected 65 cms.

Vest with skirt!, 20 mts

In fabric of 1.50 meters. Wide



CONFECCION/MAKING

- A.- Colocar las mangas del vestido
- B.- Cerrar mangas y costados
- C.- Cerrar costados de la falda
- D.- Unir la falda con las piezas superiores
- E.- Colocar el cierre y cerrar parte trasera del vestido
- F.- Colocar recogido del ruedo
- G.- Unir hombros del chaleco
- H.- Cerrar los costados
- J.- Cerrar costados del faldón
- K.- Colocar cierre separable
- L.- Unir el faldón con el chaleco
- M.- Colocar el plisado al faldón

A.- Place the sleeves of the dress

B.- Close sleeves and sides

C.- Close sides of the skirt

D.- Join the skirt with the upper pieces

E.- Place the closure and close the back of the dress

F.- Picked up

G.- Join shoulders of the vest

H.- Close the sides

J.- Close sides of the skirt

K.- Place detachable closure

L.- Join the skirt with the vest

M.- Place the pleated skirt

**CODIGO
369**

VESTIDO DE HUASA Y FALDON



TALLAS/SIZES

4-6-8

10-12-14

S-M-L

XL



Punto Patrones



- Adquiere Patrones Digitales. Descarga e imprime en casa.
- Matrices para Maquinas Bordadoras. Encuentra PES, JEFF, XXX
- Patrones Impresos. adquiere tus compras online con despachos a todo Chile.
- Encuentra puntos de ventas mas cercanos. Servicios, Articulos y mas en un solo lugar.

www.puntopatrones.com

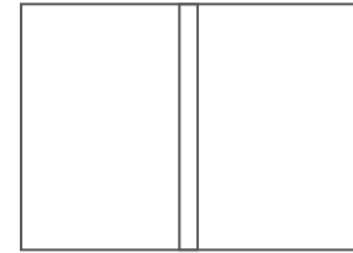




- PATRONES INCLUYEN 1 CENTIMETRO DE COSTURA PARA CORTAR Y ARMAR
- CONFIGURE SU IMPRESORA AL MISMO FORMATO DE HOJA QUE ELIGIO
- PATTERNS INCLUDE 1 CENTIMETER OF SEWING TO CUT AND ASSEMBLE
- CONFIGURE YOUR PRINTER TO THE SAME PAPER FORMAT YOU CHOOSE



 **JUNTAR HOJAS**
PUT PAPER TOGETHER

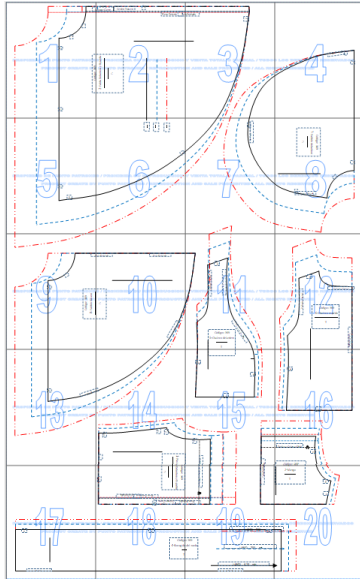


 **NO MONTAR**
DO NOT MOUNT PAPER

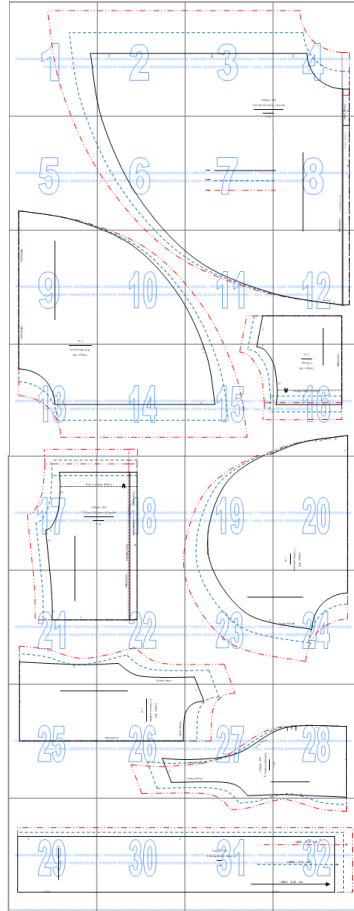
ARMADO DE LAS HOJAS POR TALLAS

PAPER ASSEMBLY

4-6-8

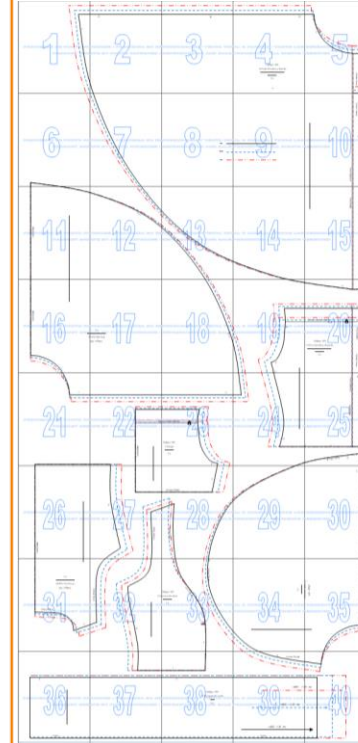


10-12-14



16

S-M-L



XL

